

S

## SALO' - BS

Italianissima

Un omaggio all'arte italiana del '900. Un appassionante percorso costituito da oltre 80 opere di artisti tra cui Birolli, Campigli, Carrà, Casorati, de Chirico, de Pisis, Guttuso, Maccari, Mafai, Manzù, Marini, Marussig, Migneco, Paresce, Prampolini, Rosai e Scipione. Presso MuSa - Museo di Salò, Via Brunati, 9. Orari: da lun. a dom. 10-19 (ottobre, novembre e dicembre) e 10-20 (settembre), ingresso euro 14, rid. euro 11



**fino al 9 dicembre 2018**

Info: Tel. 0365 20553 - [www.mostraitalianissima.it](http://www.mostraitalianissima.it)

## SAN GIMIGNANO - SI

Man Ray. Wonderful visions

Presso la Galleria d'Arte moderna e contemporanea, via Folgore, 11. Orari: 10-19.30 (fino al 30 settembre), dal 1 ottobre 11-17.30. Ingresso euro 9, rid. euro 7

**fino al 7 ottobre 2018**

Info: Call Center: +39 0577 286300

## SAN LAZZARO DI SAVENA - BO

Universo

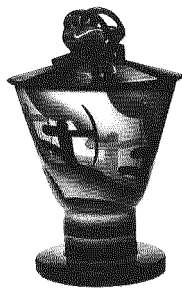
Futurista

Presso la Fondazione Massimo e Sonia Cirulli via Emilia, 275 I. Orari: ven. 15-19, sab. e dom. 11-20

**fino al 18 novembre 2018**

Info: Tel. 051/628 8300,

[info@fondazionecirulli.org](mailto:info@fondazionecirulli.org) - [fondazionecirulli.org](http://fondazionecirulli.org)



## SANSEPOLCRO - AR

Piero della Francesca.

La seduzione delle prospettive

Museo Civico di Sansepolcro. Orari: 10-13 e 14.30-18, chiuso 25 dicembre, 1 gennaio. Ingresso euro 10, rid. euro 8,50

**fino al 6 gennaio 2019**

Info: 199 15 11 21- 0575732218 - [www.museocivicosansepolcro.it](http://www.museocivicosansepolcro.it)

## SASSUOLO - MO - NEW!

Sidival Fila. Prospettive relative

L'esposizione, che si tiene in occa-



sione di Festi-  
valfilosofia 2018,



presenta una serie di installazioni site-specific e opere di grandi dimensioni dell'artista brasiliano che dialogano con gli affreschi delle sale dell'antico palazzo. Palazzo Ducale (piazzale della Rosa).

Orari: mart.-dom., 10-13; 15-19. Chiuso lunedì non festivo

**dal 15 settembre al 4 novembre 2018**

Info: tel. 0536/880801, [urp@comune.sassuolo.mo.it](mailto:urp@comune.sassuolo.mo.it), Biglietteria Palazzo Ducale, tel. 389/2673365 - [www.sidivalfila.it](http://www.sidivalfila.it)

## SESTO

**S. GIOVANNI - MI - NEW!**

Storie di Moda. Campari e lo stile

Presso Galleria Campari HQs Campari

Group Viale Antonio Gramsci 161.

**dal 5 ottobre 2018 al 9 marzo 2019**

Info: Tel. 02.62251 - [galleria@campari.com](mailto:galleria@campari.com) - [www.campari.com](http://www.campari.com)

## SIENA

Li Chevalier - Obscure clarté

Presso il Complesso Museale Santa Maria della Scala - Magazzini della Corticella - Livello 3. Orari: da lunedì



a dom. 10 - 19, giov. 10 - 22. Mart. chiuso

**fino al 30 settembre 2018**

Info:tel.0577/286300(lun.-ven.8.30-17.00) [www.santamariadellascala.com/it/](http://www.santamariadellascala.com/it/)

## SIENA - NEW!

Musica per gli occhi.

Interferenze tra video arte,

musica pop, videoclip

Presso Santa Maria della Scala. Orari: fino al 15 ottobre: tutti i giorni 10-19; dal 16 ottobre lunedì, merc., giov.: 10-17; ven., sab., dom.: 10-19; mart. chiuso. Ingresso mostra euro 5, mostra + museo euro 12

**fino al 4 novembre 2018**

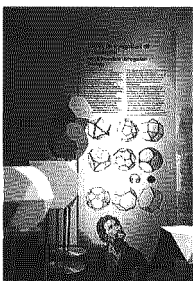
Info: Tel. 0577/286300 (call center attivo dal lunedì al ven. 8,30 - 17,00)

## SIRACUSA

Archimede a Siracusa. Experience

exhibition

Un viaggio immersivo nella città antica, per conoscere la storia e le invenzioni del più grande scienziato dell'antichità.



Presso la Galleria Civica Montevergini, Via Santa

Lucia alla Badia, 2 (Piazza Duomo).

Orari: fino al 30 settembre 2018, dal

mart. alla dom. 10-22. Dal 1° ottobre 2018 al 30 aprile 2019, dal mart. alla dom.

10 - 19. La biglietteria chiude mezz'ora prima. Lunedì chiuso. Ingresso euro 12, rid. euro 10

**fino al 31 dicembre 2018**

Info: Info e prenotazioni, tel. 0931/24902 - [www.mostraarchimede.it](http://www.mostraarchimede.it)

